

Gratallops

Població (any 2007): 253
Superfície: 13,5 km²
Densitat de població: 18,7 hab./km²

Comarca: Priorat

Població per grups d'edat

(percentatge)

| | | Edat | | | Total |
|------------|------|----------------|-----------------|------------------|-----------|
| | | De 0 a 14 anys | De 15 a 64 anys | De 65 anys i més | |
| Gratallops | 2007 | 11,9 | 63,6 | 24,5 | 253 |
| Priorat | 2007 | 11,3 | 63,5 | 25,2 | 9.785 |
| Catalunya | 2007 | 14,5 | 69,1 | 16,4 | 7.210.508 |

 Fonts: Institut d'Estadística de Catalunya.
Anys disponibles: 2007

Moviment natural de la població

| | | Naixements, defuncions i matrimonis | | |
|------------|------|-------------------------------------|------------|-----------------------------|
| | | Naixements | Defuncions | Matrimonis de diferent sexe |
| Gratallops | 2006 | 3 | 4 | 3 |
| | 2005 | 0 | 5 | 0 |
| Priorat | 2006 | 72 | 125 | 29 |
| | 2005 | 61 | 148 | 27 |
| Catalunya | 2006 | 82.077 | 57.257 | 29.732 |
| | 2005 | 79.547 | 61.129 | 30.864 |

 Fonts: Institut d'Estadística de Catalunya.
Anys disponibles: del 1975 al 2006

Població per relació amb l'activitat

| | | Activa | | | Inactiva | Comptada a part | Població de 16 anys i més |
|------------|------|-----------|------------|-----------|-----------|-----------------|---------------------------|
| | | ocupada | desocupada | total | | | |
| Gratallops | 2001 | 80 | 18 | 98 | 96 | 0 | 194 |
| | 1996 | 69 | 12 | 81 | 110 | 1 | 192 |
| Priorat | 2001 | 3.769 | 340 | 4.109 | 4.002 | 0 | 8.111 |
| | 1996 | 3.034 | 535 | 3.569 | 4.466 | 34 | 8.069 |
| Catalunya | 2001 | 2.815.126 | 318.935 | 3.134.061 | 2.236.888 | 0 | 5.370.949 |
| | 1996 | 2.204.652 | 527.020 | 2.731.672 | 2.359.715 | 24.492 | 5.115.879 |

 Fonts: Institut d'Estadística de Catalunya.Cens de Població 2001.Estadística de Població 1996
Anys disponibles: 1996, 2001

Creixement de la població

| | | Taxes per mil habitants | | | | |
|------------|------|-------------------------|------------|--------------------|-----------------|------------------|
| | | naixements | defuncions | creixement natural | saldo migratori | creixement total |
| Gratallops | 2001 | 9 | 13,1 | -4,1 | 6,5 | 2,4 |
| Priorat | 2001 | 6,3 | 13,1 | -6,8 | 6,5 | -0,3 |
| Catalunya | 2001 | 9,6 | 8,9 | 0,7 | 6,7 | 7,4 |

Fonts: Institut d'Estadística de Catalunya.

Anys disponibles: 1986-1991, 1991-1996, 1996-2001

Nota: La taxa es refereix a la mitjana anual del període quinquennal considerat.

Lloc de naixement

| | | Catalunya | Mateixa comarca | Altra comarca | Resta Estat | Estranger | Total |
|------------|------|-----------|-----------------|---------------|-------------|-----------|-----------|
| Gratallops | 2001 | 182 | 96 | 86 | 36 | 6 | 224 |
| | 1996 | 180 | 95 | 85 | 36 | 5 | 221 |
| Priorat | 2001 | 8.062 | 5.208 | 2.854 | 842 | 292 | 9.196 |
| | 1996 | 8.186 | 5.517 | 2.669 | 887 | 139 | 9.212 |
| Catalunya | 2001 | 4.305.884 | 3.078.188 | 1.227.696 | 1.648.650 | 388.576 | 6.343.110 |
| | 1996 | 4.165.361 | 3.063.962 | 1.101.399 | 1.752.873 | 171.806 | 6.090.040 |

Fonts: Institut d'Estadística de Catalunya. Estadística de població 1996.

Institut d'Estadística de Catalunya. Cens de població 2001.

Anys disponibles: 1981, 1986, 1991, 1996, 2001

Nivell d'instrucció

(percentatge)

| | | Sense titulació | Primer grau | Segon grau | Ensenyament universitari | Total |
|------------|------|-----------------|-------------|------------|--------------------------|-----------|
| Gratallops | 2001 | 5,9 | 20,6 | 64,7 | 8,8 | 204 |
| | 1996 | 19,7 | 56,2 | 19,7 | 4,4 | 203 |
| Priorat | 2001 | 7,6 | 34,9 | 48,7 | 8,9 | 8.540 |
| | 1996 | 11,6 | 67,6 | 14,6 | 6,3 | 8.573 |
| Catalunya | 2001 | 13,7 | 26,2 | 47,2 | 12,8 | 5.724.420 |
| | 1996 | 17,7 | 51,6 | 20,7 | 10,0 | 5.539.012 |

Fonts: Institut d'Estadística de Catalunya. Cens de Població 2001. Estadística de Població 1996

Anys disponibles: 1996, 2001

Coneixement del català

(percentatge)

| | | L'entén | El sap parlar | El sap llegir | El sap escriure | No l'entén | Població de 2 anys i més |
|------------|------|---------|---------------|---------------|-----------------|------------|-----------------------------|
| Gratallops | 2001 | 98,6 | 83,0 | 80,3 | 56,4 | 1,4 | 218 |
| | 1996 | 99,5 | 86,7 | 80,7 | 57,8 | 0,5 | 218 |
| Priorat | 2001 | 98,7 | 92,5 | 90,3 | 68,1 | 1,3 | 9.019 |
| | 1996 | 99,6 | 95,0 | 89,0 | 55,4 | 0,4 | 9.093 |
| Catalunya | 2001 | 94,5 | 74,5 | 74,3 | 49,8 | 5,5 | 6.176.751 |
| | 1996 | 95,0 | 75,3 | 72,4 | 45,8 | 5,0 | 5.984.334 |

Fonts: Institut d'Estadística de Catalunya. Cens de població 2001.
Institut d'Estadística de Catalunya. Estadística de població 1996.
Anys disponibles: 1981, 1986, 1991, 1996, 2001.

Llars per nombre de persones

(percentatge)

| | | Nombre de persones (dimensió de la llar) | | | | | | | | | Total llars |
|------------|------|--|------|------|------|-----|-----|-----|-----|---------|-------------|
| | | 1 | 2 | 3 | 4 | 5 | 6 | 7 | 8 | 9 i més | |
| Gratallops | 2001 | 28,4 | 23,5 | 12,3 | 23,5 | 7,4 | 2,5 | 1,2 | 1,2 | 0,0 | 81 |
| | 1996 | 22,7 | 29,3 | 16,0 | 12,0 | 9,3 | 6,7 | 2,7 | 0,0 | 1,3 | 75 |
| Priorat | 2001 | 28,4 | 26,7 | 18,4 | 16,6 | 6,7 | 2,4 | 0,6 | 0,2 | 0,0 | 3.557 |
| | 1996 | 25,3 | 26,6 | 18,4 | 17,2 | 7,4 | 3,6 | 1,1 | 0,3 | 0,2 | 3.349 |
| Catalunya | 2001 | 20,9 | 28,0 | 22,4 | 20,0 | 6,0 | 1,8 | 0,5 | 0,2 | 0,2 | 2.315.856 |
| | 1996 | 17,3 | 26,6 | 22,5 | 22,1 | 8,1 | 2,3 | 0,7 | 0,2 | 0,1 | 2.097.955 |

Fonts: Institut d'Estadística de Catalunya. Estadística de població 1996.
Institut d'Estadística de Catalunya. Cens de població 1991.
Anys disponibles: 1991, 1996, 2001

Llars per tipus

(percentatge)

| | | Sense nucli | | Amb nucli | | | | Total |
|------------|------|-------------|---------|------------------------|----------------------|--------------------------|---------------------|-----------|
| | | 1 persona | 2 o més | parella sense fills | parella amb fills | pare o mare amb fills | dos nuclis o més | |
| Gratallops | 2001 | 28,4 | 3,7 | 24,7 | 32,1 | 6,2 | 4,9 | 81 |
| | 1996 | 22,7 | 0,0 | 28,0 | 34,7 | 10,7 | 4,0 | 75 |
| Priorat | 2001 | 28,4 | 4,0 | 22,5 | 34,0 | 8,4 | 2,8 | 3.557 |
| | 1996 | 25,3 | 2,1 | 22,2 | 38,4 | 8,2 | 3,9 | 3.349 |
| Catalunya | 2001 | 20,9 | 4,0 | 22,4 | 41,0 | 9,5 | 2,2 | 2.315.856 |
| | 1996 | 17,3 | 2,6 | 21,1 | 47,1 | 9,4 | 2,4 | 2.097.955 |

Fonts: Institut d'Estadística de Catalunya. Cens de Població 2001. Estadística de Població 1996
Anys disponibles: 1996, 2001

Habitatges per tipus

| | | Habitatges familiars | | | | | Total | Establiments col·lectius |
|------------|------|----------------------|--------------|---------------|---------|--------|-----------|--------------------------|
| | | principals | | no principals | | | | |
| | | Convencionals | Allotjaments | Secundaris | Vacants | Altres | | |
| Gratallops | 2001 | 81 | 0 | 102 | 21 | 15 | 219 | 0 |
| Priorat | 2001 | 3.557 | 0 | 2.510 | 599 | 35 | 6.701 | 2 |
| Catalunya | 2001 | 2.315.774 | 82 | 514.943 | 452.921 | 30.435 | 3.314.155 | 1.781 |

Fonts: Institut d'Estadística de Catalunya.
Anys disponibles: 1981, 1991, 2001

Habitatges per règim de tinença

(percentatge)

| | | De propietat | | | | | | Total | |
|------------|------|-------------------|-----------------------------------|------|------------------------|------------|-----------------------------|-----------|-------------|
| | | per compra pagada | per compra amb pagaments pendents | | per herència o donació | De lloguer | Cedida gratis o a baix preu | | Altra forma |
| | | | | | | | | | |
| Gratallops | 2001 | 37,0 | 12,3 | 23,5 | 4,9 | 2,5 | 19,8 | 81 | |
| Priorat | 2001 | 38,5 | 8,5 | 36,3 | 7,9 | 4,1 | 4,7 | 3.557 | |
| Catalunya | 2001 | 45,9 | 27,6 | 5,5 | 16,6 | 1,6 | 2,7 | 2.315.774 | |

Fonts: Institut d'Estadística de Catalunya.
Anys disponibles: 1991, 2001

Habitatges principals per superfície útil

(percentatge)

| | | Fins a 59 m ² | De 60 a 89 m ² | De 90 a 119 m ² | De 120 i més m ² | Total |
|------------|------|--------------------------|---------------------------|----------------------------|-----------------------------|-----------|
| | | | | | | |
| Gratallops | 2001 | 4,9 | 14,8 | 44,4 | 35,8 | 81 |
| | 1991 | 2,5 | 44,4 | 43,2 | 9,9 | 81 |
| Priorat | 2001 | 6,5 | 23,4 | 32,0 | 38,0 | 3.557 |
| | 1991 | 8,1 | 30,1 | 30,6 | 31,1 | 3.281 |
| Catalunya | 2001 | 11,1 | 45,3 | 29,3 | 14,3 | 2.315.774 |
| | 1991 | 13,9 | 48,1 | 25,8 | 12,2 | 1.931.172 |

Fonts: Institut d'Estadística de Catalunya. Cens de Població 2001 i 1991
Anys disponibles: 1991, 2001

Edificis per nombre de plantes

(percentatge)

| | | 1 planta | 2 plantes | 3 plantes | 4 plantes | 5 plantes | 6 plantes | 7 plantes | 8 i més plantes | Total |
|------------|------|-------------|--------------|--------------|--------------|--------------|--------------|--------------|--------------------|-----------|
| Gratallops | 2001 | 36,4 | 59,9 | 3,7 | 0,0 | 0,0 | 0,0 | 0,0 | 0,0 | 217 |
| Priorat | 2001 | 21,4 | 37,1 | 39,8 | 1,4 | 0,2 | 0,1 | 0,0 | 0,0 | 5.726 |
| Catalunya | 2001 | 35,8 | 37,8 | 12,8 | 4,3 | 3,7 | 2,4 | 1,3 | 1,9 | 1.063.896 |

Fonts: Institut d'Estadística de Catalunya.
Anys disponibles: 1990, 2001

Eleccions al Parlament de Catalunya. Vots a partits

(percentatge)

| | | CiU | PSC | PP | IC | ERC | C's | Altres candidatures | Total |
|------------|------|------|------|------|------|------|-----|------------------------|-----------|
| Gratallops | 2006 | 34,3 | 24,8 | 5,8 | 10,9 | 23,4 | 0,0 | 0,7 | 137 |
| | 2003 | 45,6 | 22,1 | 8,1 | 3,7 | 20,6 | 0,0 | 0,0 | 136 |
| Priorat | 2006 | 35,3 | 21,0 | 5,1 | 7,9 | 28,5 | 0,3 | 1,9 | 5.331 |
| | 2003 | 38,9 | 20,5 | 5,4 | 4,8 | 29,7 | 0,0 | 0,7 | 5.988 |
| Catalunya | 2006 | 32,2 | 27,4 | 10,9 | 9,8 | 14,3 | 3,1 | 2,4 | 2.885.893 |
| | 2003 | 31,2 | 31,5 | 12,0 | 7,4 | 16,6 | 0,0 | 1,3 | 3.261.741 |

Fonts: Institut d'Estadística de Catalunya.
Anys disponibles: 1980, 1984, 1988, 1992, 1995, 1999, 2003, 2006.

Eleccions al Congrés dels Diputats. Vots a partits

(percentatge)

| | | PSC | CiU | PP | IC | ERC | Altres candidatures | Total |
|------------|------|------|------|------|-----|------|------------------------|-----------|
| Gratallops | 2008 | 36,2 | 25,5 | 15,4 | 6,0 | 15,4 | 1,3 | 149 |
| | 2004 | 26,4 | 23,6 | 14,2 | 5,4 | 29,1 | 1,4 | 148 |
| Priorat | 2008 | 38,2 | 28,5 | 7,7 | 4,6 | 19,2 | 1,9 | 5.724 |
| | 2004 | 28,2 | 26,2 | 8,5 | 3,6 | 32,7 | 0,8 | 6.491 |
| Catalunya | 2008 | 46,1 | 21,3 | 16,7 | 5,0 | 8,0 | 3,0 | 3.634.631 |
| | 2004 | 39,9 | 20,9 | 15,7 | 5,9 | 16,1 | 1,5 | 3.957.672 |

Fonts: Institut d'Estadística de Catalunya.
Anys disponibles: 1977, 1979, 1982, 1986, 1989, 1993, 1996, 2000, 2004, 2008

Eleccions municipals. Vots a partits

(percentatge)

| | | PSC | CiU | PP | IC | ERC | Altres candidatures | Total |
|------------|------|------|------|------|------|------|------------------------|-----------|
| Gratallops | 2007 | - | - | - | - | - | - | |
| | 2003 | - | - | - | - | - | - | |
| Priorat | 2007 | 24,9 | 27,9 | 0,9 | 0,0 | 42,5 | 3,9 | 5.012 |
| | 2003 | 17,5 | 38,8 | 0,6 | 0,0 | 43,1 | 0,0 | 5.068 |
| Catalunya | 2007 | 33,4 | 25,9 | 10,2 | 9,3 | 12,1 | 9,1 | 2.758.513 |
| | 2003 | 34,8 | 24,6 | 11,3 | 10,6 | 13,0 | 5,7 | 3.166.914 |

Fonts: Institut d'Estadística de Catalunya.

Anys disponibles: 1979, 1983, 1987, 1991, 1995, 1999, 2003, 2007

Població ocupada per sectors

(percentatge)

| | | Ocupats | | | | Total |
|------------|------|-------------|-----------|-------------|---------|-----------|
| | | agricultura | indústria | construcció | serveis | |
| Gratallops | 2001 | 37,5 | 5,0 | 7,5 | 50,0 | 80 |
| | 1996 | 24,6 | 26,1 | 14,5 | 34,8 | 69 |
| Priorat | 2001 | 22,0 | 17,6 | 13,8 | 46,6 | 3.769 |
| | 1996 | 25,8 | 23,3 | 12,0 | 38,9 | 3.034 |
| Catalunya | 2001 | 2,5 | 25,2 | 10,4 | 62,0 | 2.815.126 |
| | 1996 | 3,2 | 32,1 | 7,0 | 57,7 | 2.204.652 |

Fonts: Institut d'Estadística de Catalunya. Estadística de població 1996.

Institut d'Estadística de Catalunya. Cens de població 1991.

Anys disponibles: 1991, 1996, 2001.

Localització de l'ocupació

| | | Treballen en el municipi/comarca | | | Treballen fora del mun./com. |
|------------|------|----------------------------------|--------------|-----------|---------------------------------|
| | | residents | no residents | total | |
| Gratallops | 2001 | 46 | 44 | 90 | 34 |
| | 1996 | 47 | 14 | 61 | 22 |
| Priorat | 2001 | 2.075 | 639 | 2.714 | 1.694 |
| | 1996 | 1.866 | 443 | 2.309 | 1.168 |
| Catalunya | 2001 | 1.529.739 | 1.085.752 | 2.615.491 | 1.285.387 |
| | 1996 | 1.269.608 | 923.557 | 2.193.165 | 935.044 |

Fonts: Institut d'Estadística de Catalunya. Cens de Població 2001. Estadística de Població 1996

Anys disponibles: 1996, 2001

Atur registrat per sexe

(percentatge)

| | | Sexe | | Total |
|------------|------|-------|-------|---------|
| | | Homes | Dones | |
| Gratallops | 2007 | 71,4 | 28,6 | 7 |
| | 2006 | 25,0 | 75,0 | 4 |
| Priorat | 2007 | 49,6 | 50,4 | 254 |
| | 2006 | 43,8 | 56,2 | 226 |
| Catalunya | 2007 | 40,9 | 59,1 | 254.720 |
| | 2006 | 42,1 | 57,9 | 270.573 |

 Fonts: Generalitat de Catalunya. Departament de Treball, Indústria, Comerç i Turisme.
Anys disponibles: del 1983 al 2007

Valor afegit brut per sectors. Percentatge

| | | Agricultura | Indústria | Construcció | Serveis | Total |
|------------|------|-------------|-----------|-------------|---------|-------|
| Gratallops | 1996 | - | - | - | - | - |
| | 1991 | - | - | - | - | - |
| Priorat | 1996 | 18,6 | 19,3 | 13,9 | 48,1 | 100 |
| | 1991 | 26,8 | 23,8 | 11,2 | 38,2 | 100 |
| Catalunya | 1996 | 2 | 31 | 6,8 | 60,2 | 100 |
| | 1991 | 2,2 | 34,1 | 8,2 | 55,5 | 100 |

 Fonts: Institut d'Estadística de Catalunya.
Anys disponibles: 1991,1996.

Renda familiar disponible bruta per recursos. Percentatge

| | | Remuneració d'assalariats | Excedent brut d'explotació | Prestacions socials | Total |
|------------|------|------------------------------|-------------------------------|------------------------|-------|
| Gratallops | 2002 | - | - | - | - |
| | 2001 | - | - | - | - |
| Priorat | 2002 | 42 | 35,7 | 22,3 | 100 |
| | 2001 | 42,1 | 35,8 | 22,1 | 100 |
| Catalunya | 2002 | 60 | 24,7 | 15,3 | 100 |
| | 2001 | 61,5 | 23,6 | 14,9 | 100 |

 Fonts: Institut d'Estadística de Catalunya.
Anys disponibles: del 1986 al 2002

Impost de béns immobles urbans

| | | Nombre de rebuts | Milers d'euros | |
|------------|------|------------------|----------------|-----------------|
| | | | quota íntegra | deute tributari |
| Gratallops | 2004 | 265 | 16 | 16 |
| | 2003 | 267 | 16 | 16 |
| Priorat | 2004 | 7.975 | 699 | 699 |
| | 2003 | 7.747 | 648 | 648 |
| Catalunya | 2004 | 4.734.140 | 1.324.865 | 1.296.833 |
| | 2003 | 4.596.807 | 1.171.723 | 1.152.438 |

Fonts: Centre de Gestió Cadastral i Cooperació Tributària.
Anys disponibles: del 1986 al 2004

Impost sobre la renda de les persones físiques

| | | Estructura dels rendiments declarats (%) | | | | Rendiments mitjans declarats per contribuent (EUROS) | Quota mitjana pagada per contribuent (EUROS) |
|------------|------|--|--------------|------------------|----------|--|--|
| | | del treball | d'empresaris | de professionals | d'altres | | |
| Gratallops | 1998 | 73,2 | 22,2 | 0,6 | 4 | 8.408 | 721 |
| | 1997 | 68 | 26,9 | -0,2 | 5,4 | 7.789 | 564 |
| Priorat | 1998 | 75,1 | 18,1 | 2,1 | 4,7 | 9.970 | 1.147 |
| | 1997 | 73,7 | 18,7 | 1,8 | 5,8 | 9.676 | 1.075 |
| Catalunya | 1998 | 83,7 | 7,1 | 4 | 5,2 | 15.025 | 2.566 |
| | 1997 | 82,2 | 7,5 | 3,9 | 6,4 | 14.622 | 2.452 |

Fonts: Agència Estatal Tributària.
Anys disponibles: del 1986 al 1998.

Impost sobre el patrimoni

| | | Principals elements patrimonials declarats (%) | | Patrimoni total per declarant (EUROS) |
|------------|------|--|------------------|---------------------------------------|
| | | Actius reals | Actius financers | |
| Gratallops | 1996 | - | - | - |
| | 1995 | - | - | - |
| Priorat | 1996 | 31,6 | 68,4 | 193.213 |
| | 1995 | 31,8 | 68,2 | 182.629 |
| Catalunya | 1996 | 43,1 | 56,9 | 314.317 |
| | 1995 | 41,5 | 58,5 | 295.986 |

Fonts: Generalitat de Catalunya. Departament d'Economia i Finances.
Anys disponibles: del 1991 al 1996.

Establiments d'empreses i professionals per sectors

(percentatge)

| | | Indústria | Construcció | Comerç al detall | Serveis, llevat comerç detall | Professionals i artistes | Total |
|------------|------|-----------|-------------|------------------|-------------------------------|--------------------------|---------|
| Gratallops | 2002 | 27,5 | 10,0 | 15,0 | 42,5 | 5,0 | 40 |
| | 2001 | 25,7 | 8,6 | 20,0 | 40,0 | 5,7 | 35 |
| Priorat | 2002 | 15,8 | 21,6 | 18,5 | 36,5 | 7,6 | 876 |
| | 2001 | 16,0 | 23,0 | 20,0 | 33,7 | 7,3 | 851 |
| Catalunya | 2002 | 9,7 | 13,0 | 19,1 | 43,0 | 15,1 | 604.817 |
| | 2001 | 9,9 | 12,6 | 19,6 | 42,7 | 15,1 | 595.743 |

Fonts: Institut d'Estadística de Catalunya.
Anys disponibles: del 1994 al 2002.

Establiments d'empreses industrials

(percentatge)

| | | Energia i aigua | Química i metall | Transform. metalls | Productes alimentaris | Tèxtil i confecció | Edició i mobles | Indústria NCAA | Total |
|------------|------|-----------------|------------------|--------------------|-----------------------|--------------------|-----------------|----------------|--------|
| Gratallops | 2002 | 0,0 | 0,0 | 0,0 | 100,0 | 0,0 | 0,0 | 0,0 | 11 |
| | 2001 | 0,0 | 0,0 | 0,0 | 100,0 | 0,0 | 0,0 | 0,0 | 9 |
| Priorat | 2002 | 2,2 | 0,0 | 8,7 | 59,4 | 7,2 | 21,0 | 1,4 | 138 |
| | 2001 | 2,2 | 0,0 | 8,1 | 58,1 | 8,8 | 21,3 | 1,5 | 136 |
| Catalunya | 2002 | 2,1 | 6,6 | 34,8 | 8,0 | 18,0 | 23,6 | 6,9 | 58.778 |
| | 2001 | 2,1 | 6,6 | 34,5 | 7,9 | 18,2 | 23,7 | 7,0 | 59.194 |

Fonts: Institut d'Estadística de Catalunya.
Anys disponibles: del 1994 al 2002.

Establiments d'empreses de comerç al detall

(percentatge)

| | | Productes alimentaris | Roba i calçat | Articles per a la llar | Llibres i periòdics | Productes químics | Material transport | Comerç NCAA | Total |
|------------|------|-----------------------|---------------|------------------------|---------------------|-------------------|--------------------|-------------|---------|
| Gratallops | 2002 | 83,3 | 0,0 | 0,0 | 0,0 | 0,0 | 0,0 | 16,7 | 6 |
| | 2001 | 71,4 | 0,0 | 0,0 | 0,0 | 0,0 | 0,0 | 28,6 | 7 |
| Priorat | 2002 | 56,8 | 8,6 | 6,2 | 0,6 | 10,5 | 1,2 | 16,0 | 162 |
| | 2001 | 55,9 | 7,6 | 6,5 | 0,6 | 10,0 | 1,8 | 17,6 | 170 |
| Catalunya | 2002 | 31,2 | 20,3 | 13,8 | 3,6 | 8,0 | 3,6 | 19,5 | 115.640 |
| | 2001 | 31,6 | 20,2 | 13,6 | 3,7 | 7,9 | 3,5 | 19,5 | 116.653 |

Fonts: Institut d'Estadística de Catalunya.
Anys disponibles: del 1994 al 2002.

Establiments d'empreses de serveis

(percentatge)

| | | Comerç engròs | Hostaleria | Transp. i comunic. | Mediació financera | Serveis empresa | Serveis personals | Immob. i altres | Total |
|------------|------|------------------|------------|-----------------------|-----------------------|--------------------|----------------------|--------------------|---------|
| Gratallops | 2002 | 29,4 | 29,4 | 11,8 | 5,9 | 5,9 | 17,6 | 0,0 | 17 |
| | 2001 | 28,6 | 28,6 | 14,3 | 7,1 | 7,1 | 14,3 | 0,0 | 14 |
| Priorat | 2002 | 11,6 | 31,9 | 10,9 | 6,6 | 4,1 | 29,4 | 5,6 | 320 |
| | 2001 | 12,5 | 32,8 | 11,8 | 6,3 | 3,8 | 28,2 | 4,5 | 287 |
| Catalunya | 2002 | 13,8 | 17,3 | 18,9 | 4,0 | 10,7 | 24,7 | 10,5 | 260.138 |
| | 2001 | 14,0 | 17,7 | 19,1 | 4,1 | 10,5 | 24,7 | 9,9 | 254.655 |

 Fonts: Institut d'Estadística de Catalunya.
Anys disponibles: del 1994 al 2002.

Habitatges construïts

| | | iniciats | | acabats | | |
|------------|------|--|--|---|---|---|
| | | Qualificacions provisionals protecció oficial promoció priv. D.G.A.H. | Projectes visats col.legis aparelladors | Qualificacions definitives protecció oficial promoció priv. D.G.A.H. | Cèdules habilitat habitatges lliures D.G.A.H. | Certificats finals d'obra col.legis aparelladors |
| Gratallops | 2006 | 0 | 1 | 0 | 0 | 0 |
| | 2005 | 0 | 0 | 0 | 0 | 0 |
| Priorat | 2006 | 0 | 100 | 7 | 48 | 68 |
| | 2005 | 7 | 102 | 0 | 121 | 224 |
| Catalunya | 2006 | 7.226 | 127.117 | 3.402 | 67.851 | 77.309 |
| | 2005 | 6.610 | 110.513 | 4.692 | 65.750 | 78.403 |

 Fonts: Generalitat de Catalunya. Departament de Política Territorial i Obres Públiques.
Anys disponibles: del 1981 al 2006

Parc de vehicles

(percentatge)

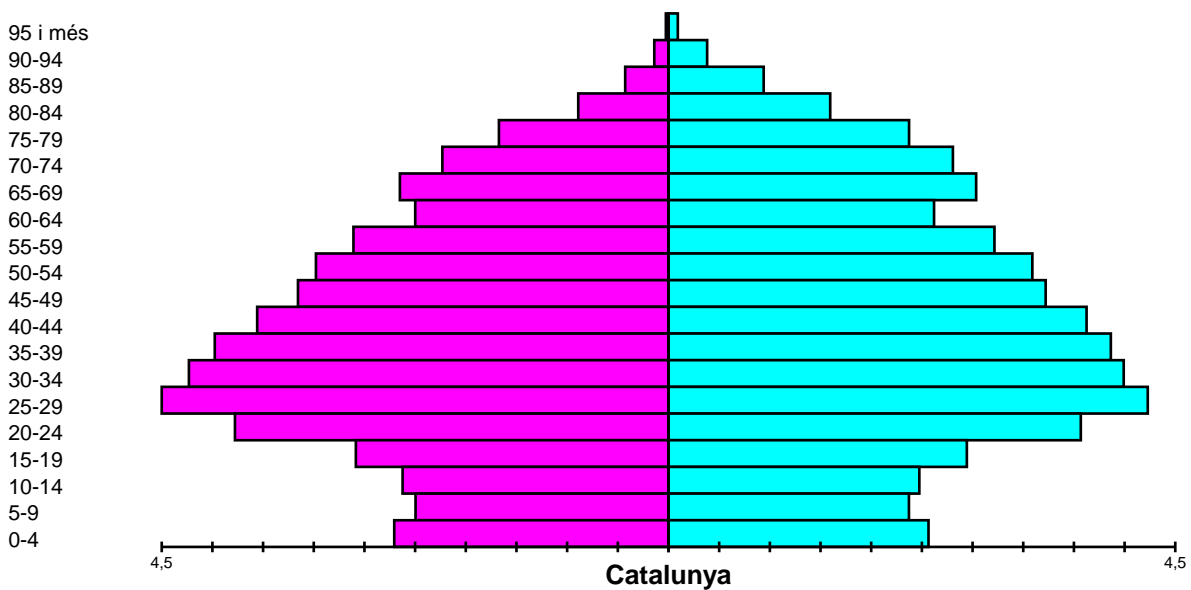
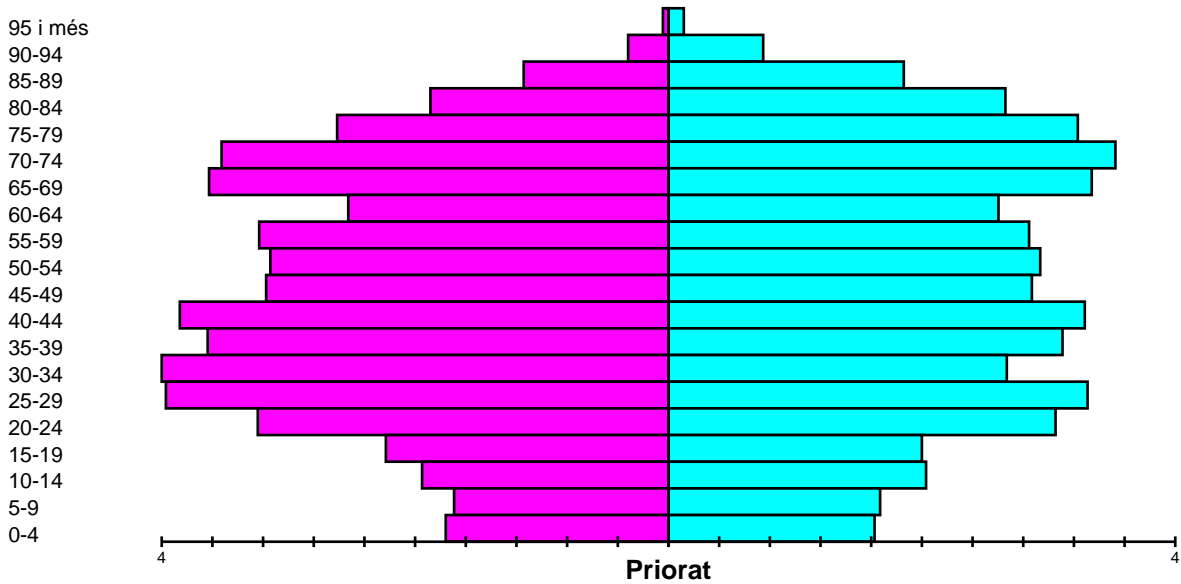
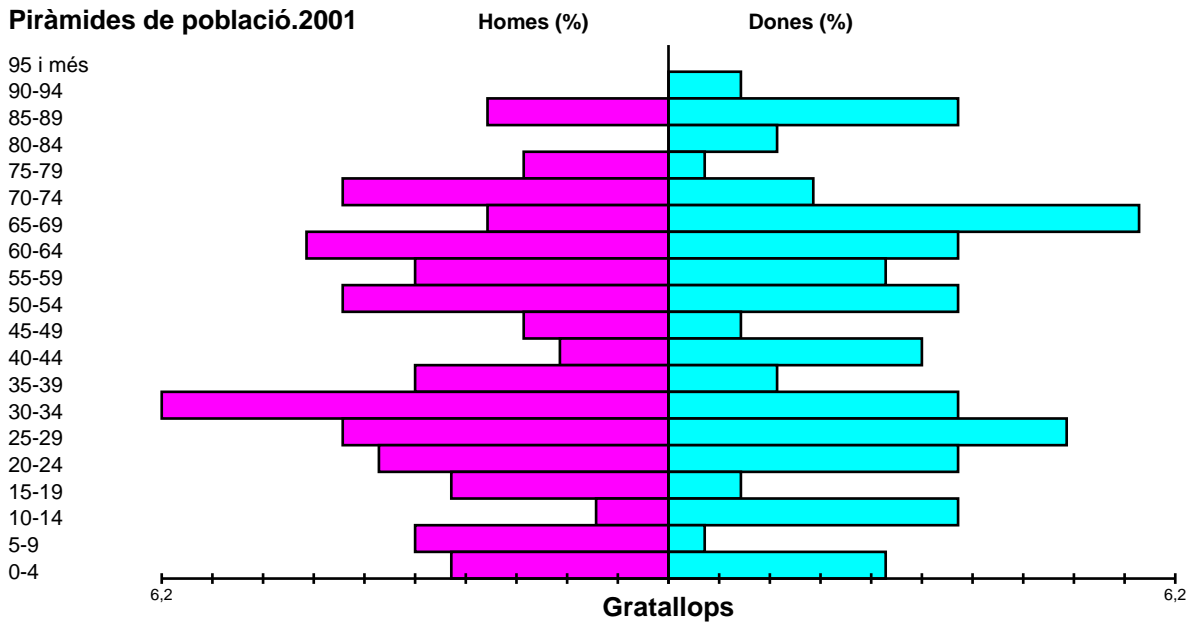
| | | Turismes | Motocicletes | Camions i furgonetes | Tractors industrials | Autobusos i altres | Total |
|------------|------|----------|--------------|----------------------|----------------------|--------------------|-----------|
| Gratallops | 2006 | 59,3 | 6,9 | 29,3 | 1,2 | 3,3 | 246 |
| | 2005 | 59,7 | 6,4 | 32,6 | 0,0 | 1,3 | 236 |
| Priorat | 2006 | 60,3 | 10,4 | 25,9 | 0,3 | 3,1 | 7.703 |
| | 2005 | 61,5 | 9,7 | 26,0 | 0,2 | 2,6 | 7.354 |
| Catalunya | 2006 | 68,4 | 11,4 | 16,6 | 0,6 | 3,0 | 4.665.716 |
| | 2005 | 69,6 | 10,6 | 16,4 | 0,6 | 2,8 | 4.572.717 |

Fonts: Generalitat de Catalunya. Departament de Política Territorial i Obres Públiques.
Anys disponibles: del 1991 al 2006

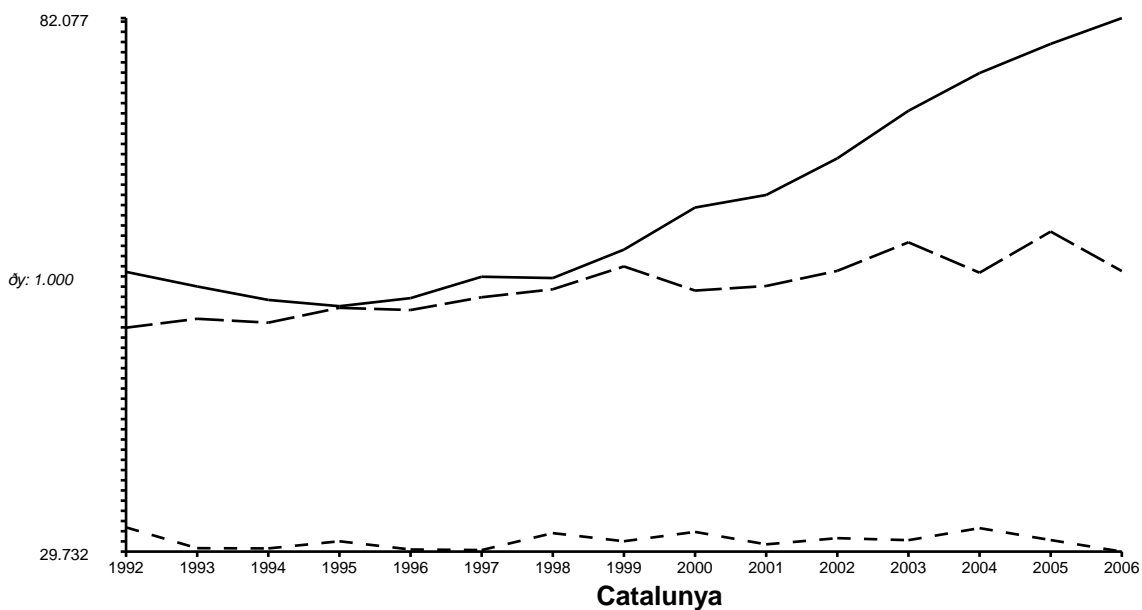
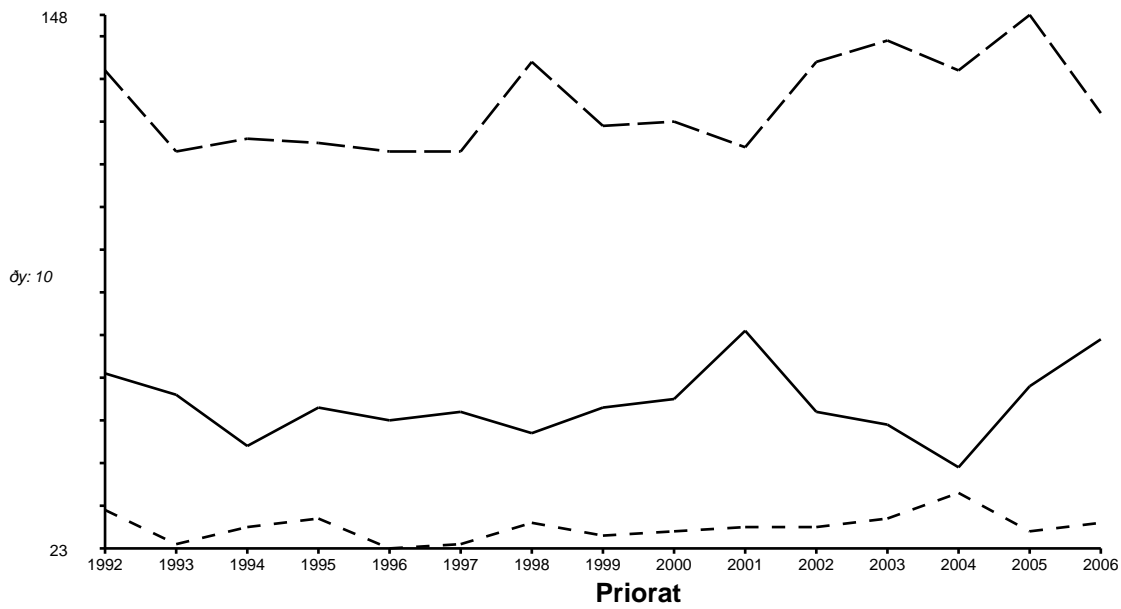
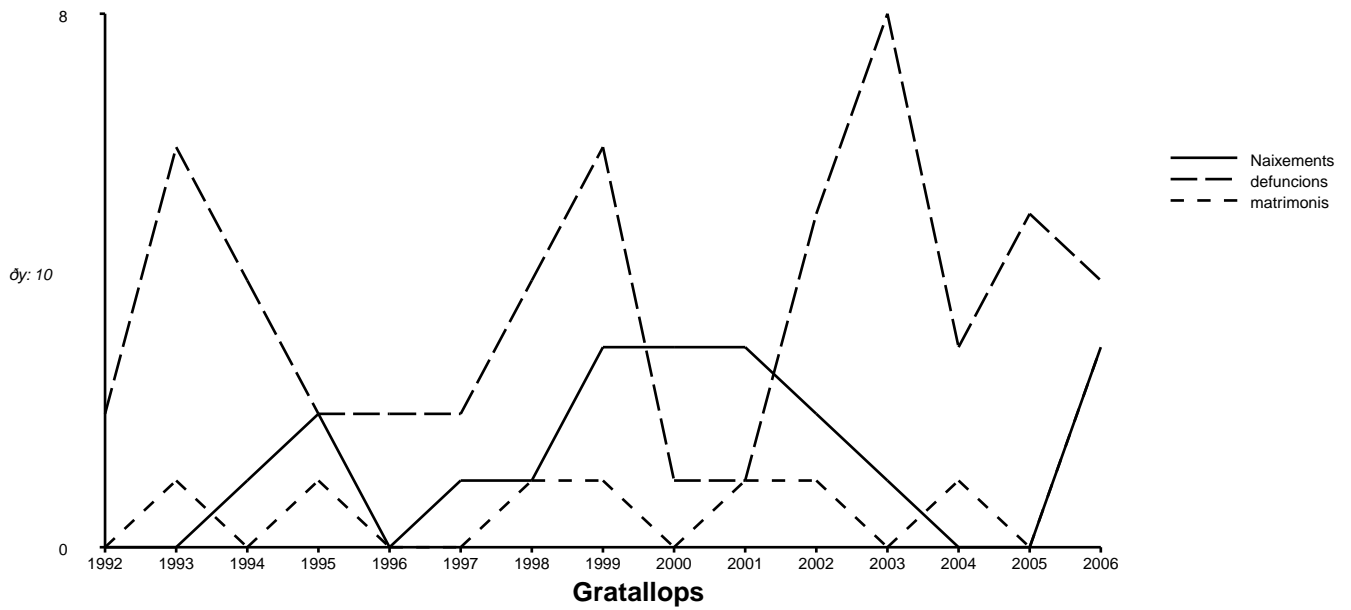
Superfície agrària

| | | SAU | | | Altres |
|------------|------|------------------|---------------------|------------------|---------|
| | | terres llaurades | pastures permanents | Terreny forestal | |
| Gratallops | 1999 | 399 | 0 | 125 | 293 |
| | 1989 | 352 | 3 | 169 | 308 |
| Priorat | 1999 | 10.550 | 3.964 | 9.427 | 5.645 |
| | 1989 | 12.288 | 227 | 13.473 | 7.844 |
| Catalunya | 1999 | 817.031 | 339.797 | 838.663 | 308.488 |
| | 1989 | 837.000 | 269.914 | 981.364 | 383.303 |

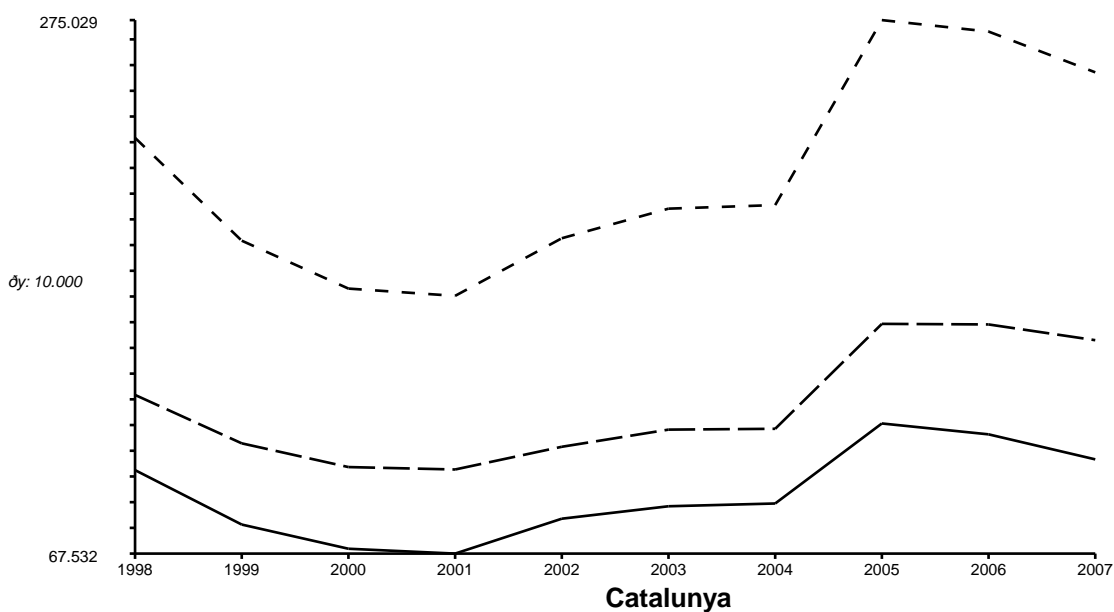
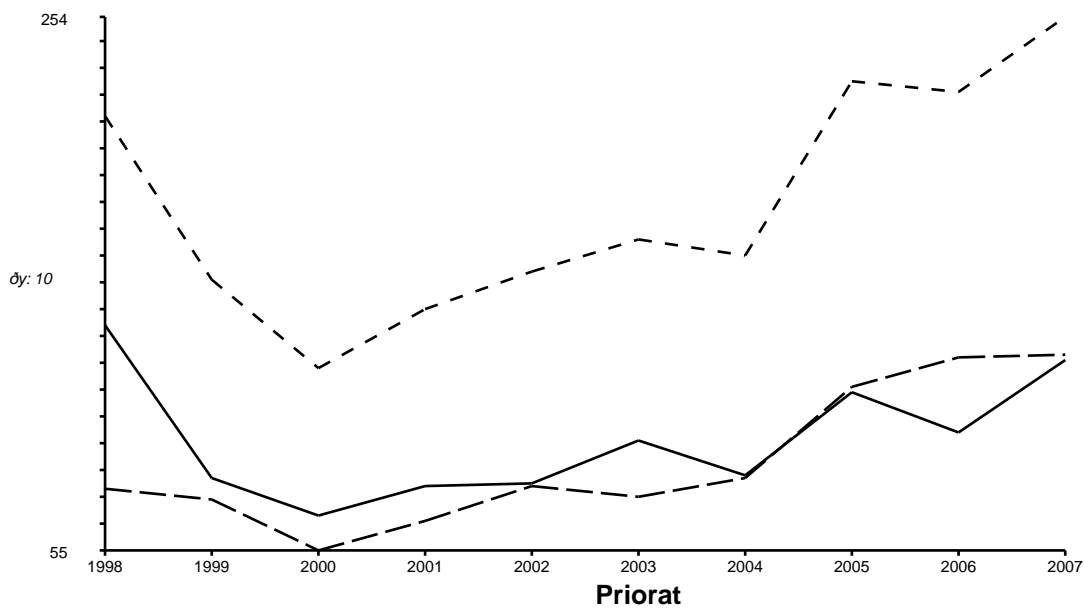
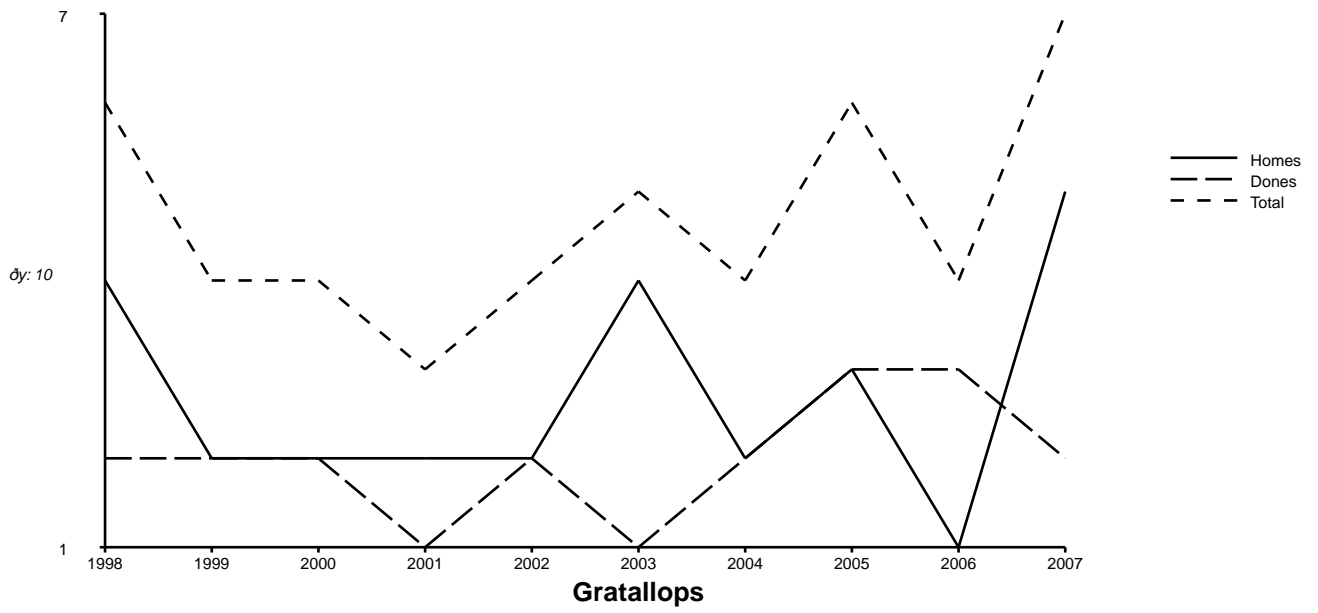
Fonts: Institut d'Estadística de Catalunya. Cens agrari 1989, 1999.
Anys disponibles: 1982, 1989, 1999.

Piràmides de població.2001


Naixements, defuncions i matrimonis.1992 - 2006.



Atur registrat.1998 - 2007.



© Institut d'Estadística de Catalunya

Es permesa la reproducció de la informació estadística citant la font: "Web de l'Institut d'Estadística de Catalunya".

Informació generada el 23/06/08
Temps de generació: -1214176860 segons.