

Pradell de la Teixeta

Població (any 2007): 169
Superfície: 21,8 km²
Densitat de població: 7,7 hab./km²

Comarca: Priorat

Població per grups d'edat

(percentatge)

		Edat			Total
		De 0 a 14 anys	De 15 a 64 anys	De 65 anys i més	
Pradell de la Teixeta	2007	7,7	66,3	26,0	169
Priorat	2007	11,3	63,5	25,2	9.785
Catalunya	2007	14,5	69,1	16,4	7.210.508

 Fonts: Institut d'Estadística de Catalunya.
Anys disponibles: 2007

Moviment natural de la població

		Naixements, defuncions i matrimonis		
		Naixements	Defuncions	Matrimonis de diferent sexe
Pradell de la Teixeta	2006	2	4	0
	2005	0	3	2
Priorat	2006	72	125	29
	2005	61	148	27
Catalunya	2006	82.077	57.257	29.732
	2005	79.547	61.129	30.864

 Fonts: Institut d'Estadística de Catalunya.
Anys disponibles: del 1975 al 2006

Població per relació amb l'activitat

		Activa			Inactiva	Comptada a part	Població de 16 anys i més
		ocupada	desocupada	total			
Pradell de la Teixeta	2001	80	10	90	87	0	177
	1996	84	9	93	123	0	216
Priorat	2001	3.769	340	4.109	4.002	0	8.111
	1996	3.034	535	3.569	4.466	34	8.069
Catalunya	2001	2.815.126	318.935	3.134.061	2.236.888	0	5.370.949
	1996	2.204.652	527.020	2.731.672	2.359.715	24.492	5.115.879

 Fonts: Institut d'Estadística de Catalunya.Cens de Població 2001.Estadística de Població 1996
Anys disponibles: 1996, 2001

Creixement de la població

		Taxes per mil habitants				
		naixements	defuncions	creixement natural	saldo migratori	creixement total
Pradell de la Teixeta	2001	1,7	15,6	-13,8	-23,3	-37,1
Priorat	2001	6,3	13,1	-6,8	6,5	-0,3
Catalunya	2001	9,6	8,9	0,7	6,7	7,4

Fonts: Institut d'Estadística de Catalunya.

Anys disponibles: 1986-1991, 1991-1996, 1996-2001

Nota: La taxa es refereix a la mitjana anual del període quinquennal considerat.

Lloc de naixement

		Catalunya	Mateixa comarca	Altra comarca	Resta Estat	Estranger	Total
Pradell de la Teixeta	2001	173	94	79	13	3	189
	1996	208	129	79	18	6	232
Priorat	2001	8.062	5.208	2.854	842	292	9.196
	1996	8.186	5.517	2.669	887	139	9.212
Catalunya	2001	4.305.884	3.078.188	1.227.696	1.648.650	388.576	6.343.110
	1996	4.165.361	3.063.962	1.101.399	1.752.873	171.806	6.090.040

Fonts: Institut d'Estadística de Catalunya. Estadística de població 1996.

Institut d'Estadística de Catalunya. Cens de població 2001.

Anys disponibles: 1981, 1986, 1991, 1996, 2001

Nivell d'instrucció

(percentatge)

		Sense titulació	Primer grau	Segon grau	Ensenyament universitari	Total
Pradell de la Teixeta	2001	0,0	6,6	84,2	9,3	183
	1996	4,5	72,6	18,4	4,5	223
Priorat	2001	7,6	34,9	48,7	8,9	8.540
	1996	11,6	67,6	14,6	6,3	8.573
Catalunya	2001	13,7	26,2	47,2	12,8	5.724.420
	1996	17,7	51,6	20,7	10,0	5.539.012

Fonts: Institut d'Estadística de Catalunya. Cens de Població 2001. Estadística de Població 1996

Anys disponibles: 1996, 2001

Coneixement del català

(percentatge)

		L'entén	El sap parlar	El sap llegir	El sap escriure	No l'entén	Població de 2 anys i més
Pradell de la Teixeta	2001	100,0	99,5	97,9	76,5	0,0	187
	1996	100,0	95,7	94,4	89,2	0,0	231
Priorat	2001	98,7	92,5	90,3	68,1	1,3	9.019
	1996	99,6	95,0	89,0	55,4	0,4	9.093
Catalunya	2001	94,5	74,5	74,3	49,8	5,5	6.176.751
	1996	95,0	75,3	72,4	45,8	5,0	5.984.334

Fonts: Institut d'Estadística de Catalunya. Cens de població 2001.
Institut d'Estadística de Catalunya. Estadística de població 1996.
Anys disponibles: 1981, 1986, 1991, 1996, 2001.

Llars per nombre de persones

(percentatge)

		Nombre de persones (dimensió de la llar)									Total llars
		1	2	3	4	5	6	7	8	9 i més	
Pradell de la Teixeta	2001	38,7	20,0	10,7	14,7	13,3	2,7	0,0	0,0	0,0	75
	1996	31,4	22,1	12,8	16,3	14,0	3,5	0,0	0,0	0,0	86
Priorat	2001	28,4	26,7	18,4	16,6	6,7	2,4	0,6	0,2	0,0	3.557
	1996	25,3	26,6	18,4	17,2	7,4	3,6	1,1	0,3	0,2	3.349
Catalunya	2001	20,9	28,0	22,4	20,0	6,0	1,8	0,5	0,2	0,2	2.315.856
	1996	17,3	26,6	22,5	22,1	8,1	2,3	0,7	0,2	0,1	2.097.955

Fonts: Institut d'Estadística de Catalunya. Estadística de població 1996.
Institut d'Estadística de Catalunya. Cens de població 1991.
Anys disponibles: 1991, 1996, 2001

Llars per tipus

(percentatge)

		Sense nucli		Amb nucli				Total
		1 persona	2 o més	parella sense fills	parella amb fills	pare o mare amb fills	dos nuclis o més	
Pradell de la Teixeta	2001	38,7	4,0	20,0	28,0	4,0	5,3	75
	1996	31,4	3,5	23,3	30,2	4,7	7,0	86
Priorat	2001	28,4	4,0	22,5	34,0	8,4	2,8	3.557
	1996	25,3	2,1	22,2	38,4	8,2	3,9	3.349
Catalunya	2001	20,9	4,0	22,4	41,0	9,5	2,2	2.315.856
	1996	17,3	2,6	21,1	47,1	9,4	2,4	2.097.955

Fonts: Institut d'Estadística de Catalunya. Cens de Població 2001. Estadística de Població 1996
Anys disponibles: 1996, 2001

Habitatges per tipus

		Habitatges familiars					Total	Establiments col·lectius
		principals		no principals				
		Convencionals	Allotjaments	Secundaris	Vacants	Altres		
Pradell de la Teixeta	2001	75	0	56	8	0	139	0
Priorat	2001	3.557	0	2.510	599	35	6.701	2
Catalunya	2001	2.315.774	82	514.943	452.921	30.435	3.314.155	1.781

Fonts: Institut d'Estadística de Catalunya.
Anys disponibles: 1981, 1991, 2001

Habitatges per règim de tinença

(percentatge)

		De propietat						Total
		per compra pagada	per compra amb pagaments pendents	per herència o donació	De lloguer	Cedida gratis o a baix preu	Altra forma	
Pradell de la Teixeta	2001	21,3	2,7	66,7	1,3	8,0	0,0	75
Priorat	2001	38,5	8,5	36,3	7,9	4,1	4,7	3.557
Catalunya	2001	45,9	27,6	5,5	16,6	1,6	2,7	2.315.774

Fonts: Institut d'Estadística de Catalunya.
Anys disponibles: 1991, 2001

Habitatges principals per superfície útil

(percentatge)

		Fins a 59 m ²	De 60 a 89 m ²	De 90 a 119 m ²	De 120 i més m ²	Total
Pradell de la Teixeta	2001	6,7	24,0	44,0	25,3	75
	1991	3,7	16,0	44,4	35,8	81
Priorat	2001	6,5	23,4	32,0	38,0	3.557
	1991	8,1	30,1	30,6	31,1	3.281
Catalunya	2001	11,1	45,3	29,3	14,3	2.315.774
	1991	13,9	48,1	25,8	12,2	1.931.172

Fonts: Institut d'Estadística de Catalunya. Cens de Població 2001 i 1991
Anys disponibles: 1991, 2001

Edificis per nombre de plantes

(percentatge)

		1 planta	2 plantes	3 plantes	4 plantes	5 plantes	6 plantes	7 plantes	8 i més plantes	Total
Pradell de la Teixeta	2001	27,3	9,8	59,8	3,0	0,0	0,0	0,0	0,0	132
Priorat	2001	21,4	37,1	39,8	1,4	0,2	0,1	0,0	0,0	5.726
Catalunya	2001	35,8	37,8	12,8	4,3	3,7	2,4	1,3	1,9	1.063.896

Fonts: Institut d'Estadística de Catalunya.
Anys disponibles: 1990, 2001

Eleccions al Parlament de Catalunya. Vots a partits

(percentatge)

		CiU	PSC	PP	IC	ERC	C's	Altres candidatures	Total
Pradell de la Teixeta	2006	28,6	24,8	1,9	8,6	34,3	0,0	1,9	105
	2003	28,9	20,7	3,3	5,8	40,5	0,0	0,8	121
Priorat	2006	35,3	21,0	5,1	7,9	28,5	0,3	1,9	5.331
	2003	38,9	20,5	5,4	4,8	29,7	0,0	0,7	5.988
Catalunya	2006	32,2	27,4	10,9	9,8	14,3	3,1	2,4	2.885.893
	2003	31,2	31,5	12,0	7,4	16,6	0,0	1,3	3.261.741

Fonts: Institut d'Estadística de Catalunya.
Anys disponibles: 1980, 1984, 1988, 1992, 1995, 1999, 2003, 2006.

Eleccions al Congrés dels Diputats. Vots a partits

(percentatge)

		PSC	CiU	PP	IC	ERC	Altres candidatures	Total
Pradell de la Teixeta	2008	43,4	26,5	1,8	7,1	18,6	2,7	113
	2004	29,5	20,5	4,5	4,5	39,4	1,5	132
Priorat	2008	38,2	28,5	7,7	4,6	19,2	1,9	5.724
	2004	28,2	26,2	8,5	3,6	32,7	0,8	6.491
Catalunya	2008	46,1	21,3	16,7	5,0	8,0	3,0	3.634.631
	2004	39,9	20,9	15,7	5,9	16,1	1,5	3.957.672

Fonts: Institut d'Estadística de Catalunya.
Anys disponibles: 1977, 1979, 1982, 1986, 1989, 1993, 1996, 2000, 2004, 2008

Eleccions municipals. Vots a partits

(percentatge)

		PSC	CiU	PP	IC	ERC	Altres candidatures	Total
Pradell de la Teixeta	2007	-	-	-	-	-	-	
	2003	-	-	-	-	-	-	
Priorat	2007	24,9	27,9	0,9	0,0	42,5	3,9	5.012
	2003	17,5	38,8	0,6	0,0	43,1	0,0	5.068
Catalunya	2007	33,4	25,9	10,2	9,3	12,1	9,1	2.758.513
	2003	34,8	24,6	11,3	10,6	13,0	5,7	3.166.914

Fonts: Institut d'Estadística de Catalunya.
Anys disponibles: 1979, 1983, 1987, 1991, 1995, 1999, 2003, 2007

Població ocupada per sectors

(percentatge)

		Ocupats				Total
		agricultura	indústria	construcció	serveis	
Pradell de la Teixeta	2001	22,5	10,0	16,2	51,2	80
	1996	39,3	20,2	2,4	38,1	84
Priorat	2001	22,0	17,6	13,8	46,6	3.769
	1996	25,8	23,3	12,0	38,9	3.034
Catalunya	2001	2,5	25,2	10,4	62,0	2.815.126
	1996	3,2	32,1	7,0	57,7	2.204.652

Fonts: Institut d'Estadística de Catalunya. Estadística de població 1996.
Institut d'Estadística de Catalunya. Cens de població 1991.
Anys disponibles: 1991, 1996, 2001.

Localització de l'ocupació

		Treballen en el municipi/comarca			Treballen fora del mun./com.
		residents	no residents	total	
Pradell de la Teixeta	2001	29	17	46	51
	1996	51	24	75	33
Priorat	2001	2.075	639	2.714	1.694
	1996	1.866	443	2.309	1.168
Catalunya	2001	1.529.739	1.085.752	2.615.491	1.285.387
	1996	1.269.608	923.557	2.193.165	935.044

Fonts: Institut d'Estadística de Catalunya. Cens de Població 2001. Estadística de Població 1996
Anys disponibles: 1996, 2001

Atur registrat per sexe

(percentatge)

		Sexe		Total
		Homes	Dones	
Pradell de la Teixeta	2007	66,7	33,3	6
	2006	57,1	42,9	7
Priorat	2007	49,6	50,4	254
	2006	43,8	56,2	226
Catalunya	2007	40,9	59,1	254.720
	2006	42,1	57,9	270.573

 Fonts: Generalitat de Catalunya. Departament de Treball, Indústria, Comerç i Turisme.
Anys disponibles: del 1983 al 2007

Valor afegit brut per sectors. Percentatge

		Agricultura	Indústria	Construcció	Serveis	Total
Pradell de la Teixeta	1996	-	-	-	-	-
	1991	-	-	-	-	-
Priorat	1996	18,6	19,3	13,9	48,1	100
	1991	26,8	23,8	11,2	38,2	100
Catalunya	1996	2	31	6,8	60,2	100
	1991	2,2	34,1	8,2	55,5	100

 Fonts: Institut d'Estadística de Catalunya.
Anys disponibles: 1991, 1996.

Renda familiar disponible bruta per recursos. Percentatge

		Remuneració d'assalariats	Excedent brut d'explotació	Prestacions socials	Total
Pradell de la Teixeta	2002	-	-	-	-
	2001	-	-	-	-
Priorat	2002	42	35,7	22,3	100
	2001	42,1	35,8	22,1	100
Catalunya	2002	60	24,7	15,3	100
	2001	61,5	23,6	14,9	100

 Fonts: Institut d'Estadística de Catalunya.
Anys disponibles: del 1986 al 2002

Impost de béns immobles urbans

		Nombre de rebuts	Milers d'euros	
			quota íntegra	deute tributari
Pradell de la Teixeta	2004	208	10	10
	2003	211	10	10
Priorat	2004	7.975	699	699
	2003	7.747	648	648
Catalunya	2004	4.734.140	1.324.865	1.296.833
	2003	4.596.807	1.171.723	1.152.438

Fonts: Centre de Gestió Cadastral i Cooperació Tributària.
Anys disponibles: del 1986 al 2004

Impost sobre la renda de les persones físiques

		Estructura dels rendiments declarats (%)				Rendiments mitjans declarats per contribuent (EUROS)	Quota mitjana pagada per contribuent (EUROS)
		del treball	d'empresaris	de professionals	d'altres		
Pradell de la Teixeta	1998	74,4	19,2	4,5	1,9	9.898	1.346
	1997	69,5	22,2	3,9	4,3	10.445	1.262
Priorat	1998	75,1	18,1	2,1	4,7	9.970	1.147
	1997	73,7	18,7	1,8	5,8	9.676	1.075
Catalunya	1998	83,7	7,1	4	5,2	15.025	2.566
	1997	82,2	7,5	3,9	6,4	14.622	2.452

Fonts: Agència Estatal Tributària.
Anys disponibles: del 1986 al 1998.

Impost sobre el patrimoni

		Principals elements patrimonials declarats (%)		Patrimoni total per declarant (EUROS)
		Actius reals	Actius financers	
Pradell de la Teixeta	1996	-	-	-
	1995	-	-	-
Priorat	1996	31,6	68,4	193.213
	1995	31,8	68,2	182.629
Catalunya	1996	43,1	56,9	314.317
	1995	41,5	58,5	295.986

Fonts: Generalitat de Catalunya. Departament d'Economia i Finances.
Anys disponibles: del 1991 al 1996.

Establiments d'empreses i professionals per sectors

(percentatge)

		Indústria	Construcció	Comerç al detall	Serveis, llevat comerç detall	Professionals i artistes	Total
Pradell de la Teixeta	2002	4,8	19,0	14,3	47,6	14,3	21
	2001	4,8	23,8	14,3	47,6	9,5	21
Priorat	2002	15,8	21,6	18,5	36,5	7,6	876
	2001	16,0	23,0	20,0	33,7	7,3	851
Catalunya	2002	9,7	13,0	19,1	43,0	15,1	604.817
	2001	9,9	12,6	19,6	42,7	15,1	595.743

Fonts: Institut d'Estadística de Catalunya.
Anys disponibles: del 1994 al 2002.

Establiments d'empreses industrials

(percentatge)

		Energia i aigua	Química i metall	Transform. metalls	Productes alimentaris	Tèxtil i confecció	Edició i mobles	Indústria NCAA	Total
Pradell de la Teixeta	2002	0,0	0,0	0,0	100,0	0,0	0,0	0,0	1
	2001	0,0	0,0	0,0	100,0	0,0	0,0	0,0	1
Priorat	2002	2,2	0,0	8,7	59,4	7,2	21,0	1,4	138
	2001	2,2	0,0	8,1	58,1	8,8	21,3	1,5	136
Catalunya	2002	2,1	6,6	34,8	8,0	18,0	23,6	6,9	58.778
	2001	2,1	6,6	34,5	7,9	18,2	23,7	7,0	59.194

Fonts: Institut d'Estadística de Catalunya.
Anys disponibles: del 1994 al 2002.

Establiments d'empreses de comerç al detall

(percentatge)

		Productes alimentaris	Roba i calçat	Articles per a la llar	Llibres i periòdics	Productes químics	Material transport	Comerç NCAA	Total
Pradell de la Teixeta	2002	100,0	0,0	0,0	0,0	0,0	0,0	0,0	3
	2001	100,0	0,0	0,0	0,0	0,0	0,0	0,0	3
Priorat	2002	56,8	8,6	6,2	0,6	10,5	1,2	16,0	162
	2001	55,9	7,6	6,5	0,6	10,0	1,8	17,6	170
Catalunya	2002	31,2	20,3	13,8	3,6	8,0	3,6	19,5	115.640
	2001	31,6	20,2	13,6	3,7	7,9	3,5	19,5	116.653

Fonts: Institut d'Estadística de Catalunya.
Anys disponibles: del 1994 al 2002.

Establiments d'empreses de serveis

(percentatge)

		Comerç engròs	Hostaleria	Transp. i comunic.	Mediació financera	Serveis empresa	Serveis personals	Immob. i altres	Total
Pradell de la Teixeta	2002	30,0	20,0	10,0	10,0	20,0	10,0	0,0	10
	2001	30,0	20,0	10,0	10,0	20,0	10,0	0,0	10
Priorat	2002	11,6	31,9	10,9	6,6	4,1	29,4	5,6	320
	2001	12,5	32,8	11,8	6,3	3,8	28,2	4,5	287
Catalunya	2002	13,8	17,3	18,9	4,0	10,7	24,7	10,5	260.138
	2001	14,0	17,7	19,1	4,1	10,5	24,7	9,9	254.655

 Fonts: Institut d'Estadística de Catalunya.
Anys disponibles: del 1994 al 2002.

Habitatges construïts

		iniciats		acabats		
		Qualificacions provisionals protecció oficial promoció priv. D.G.A.H.	Projectes visats col.legis aparelladors	Qualificacions definitives protecció oficial promoció priv. D.G.A.H.	Cèdules habilitat habitatges lliures D.G.A.H.	Certificats finals d'obra col.legis aparelladors
Pradell de la Teixeta	2006	0	1	0	0	0
	2005	0	0	0	0	1
Priorat	2006	0	100	7	48	68
	2005	7	102	0	121	224
Catalunya	2006	7.226	127.117	3.402	67.851	77.309
	2005	6.610	110.513	4.692	65.750	78.403

 Fonts: Generalitat de Catalunya. Departament de Política Territorial i Obres Públiques.
Anys disponibles: del 1981 al 2006

Parc de vehicles

(percentatge)

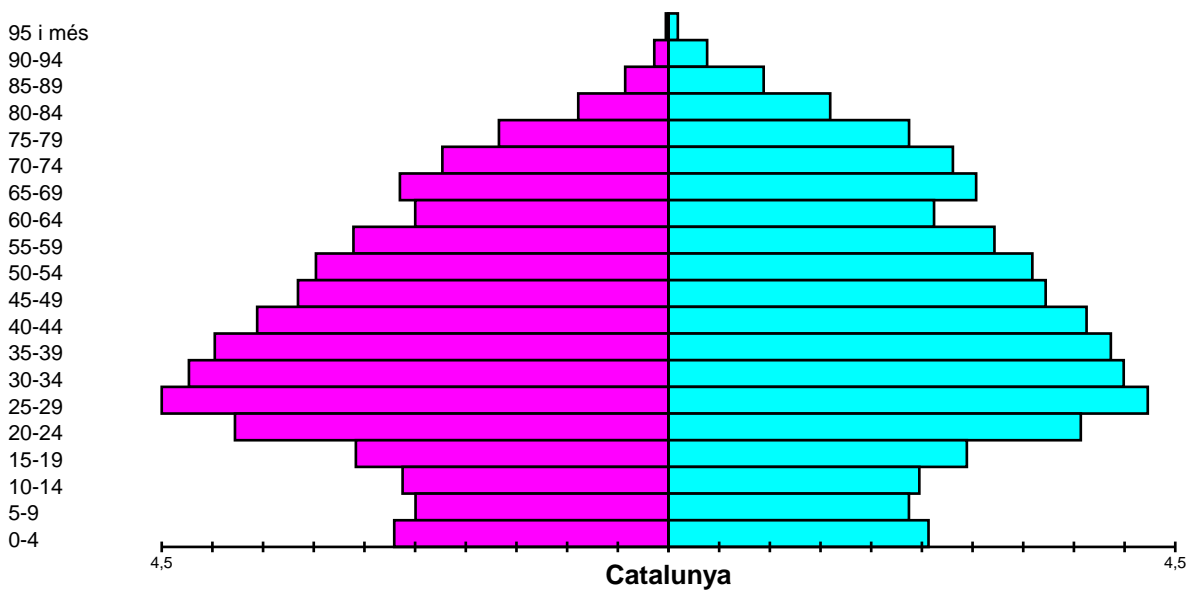
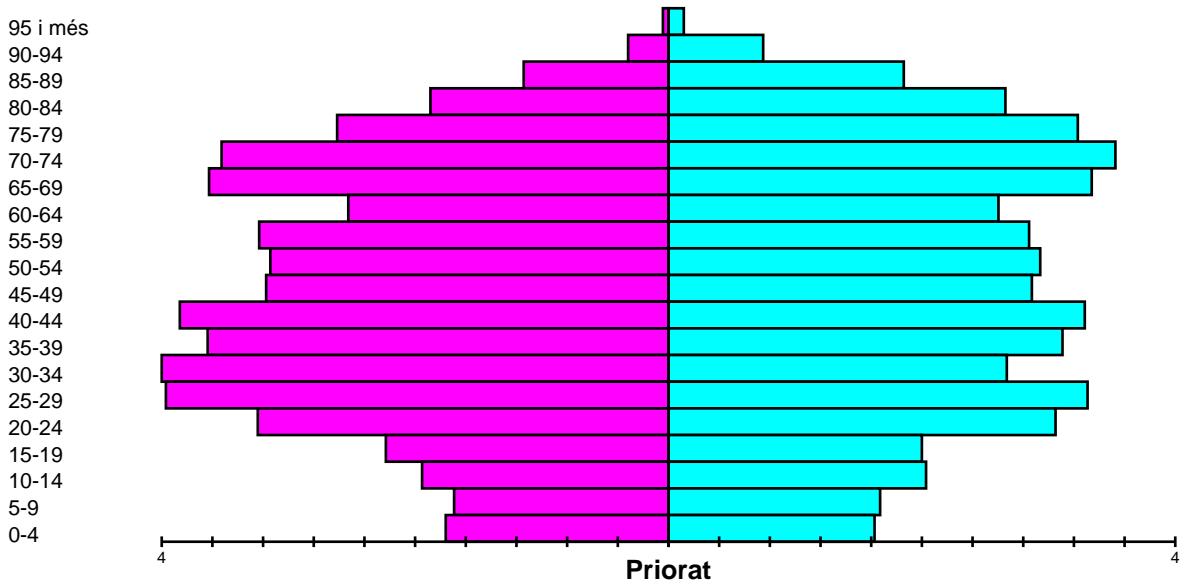
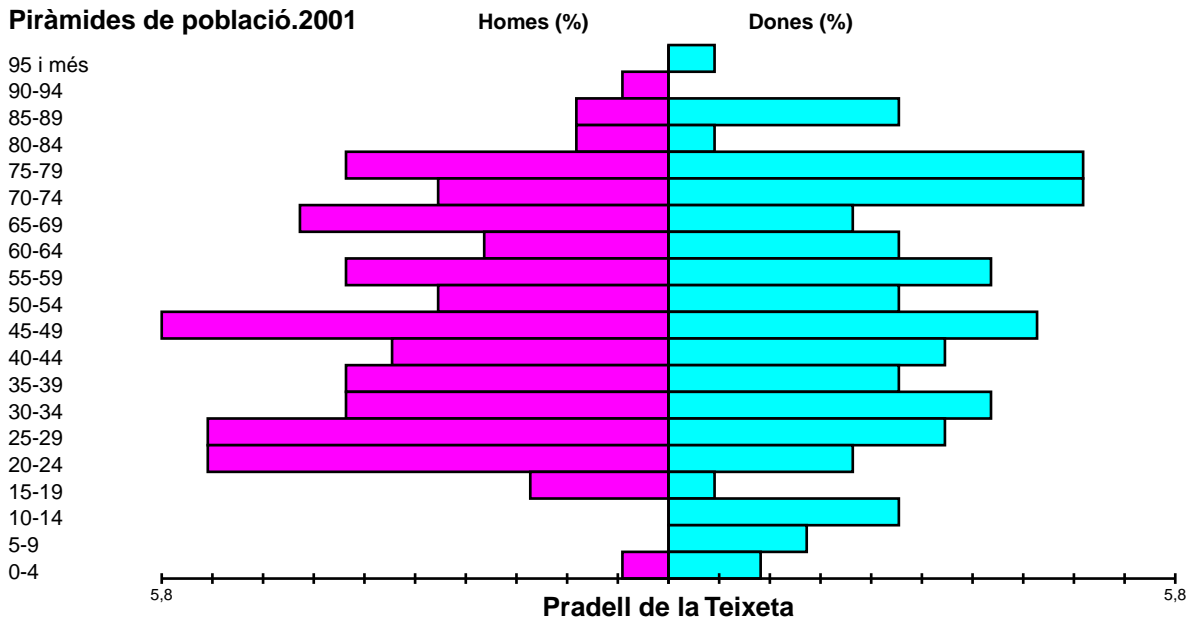
		Turismes	Motocicletes	Camions i furgonetes	Tractors industrials	Autobusos i altres	Total
Pradell de la Teixeta	2006	59,8	8,2	30,4	0,0	1,6	184
	2005	60,1	7,9	30,3	0,0	1,7	178
Priorat	2006	60,3	10,4	25,9	0,3	3,1	7.703
	2005	61,5	9,7	26,0	0,2	2,6	7.354
Catalunya	2006	68,4	11,4	16,6	0,6	3,0	4.665.716
	2005	69,6	10,6	16,4	0,6	2,8	4.572.717

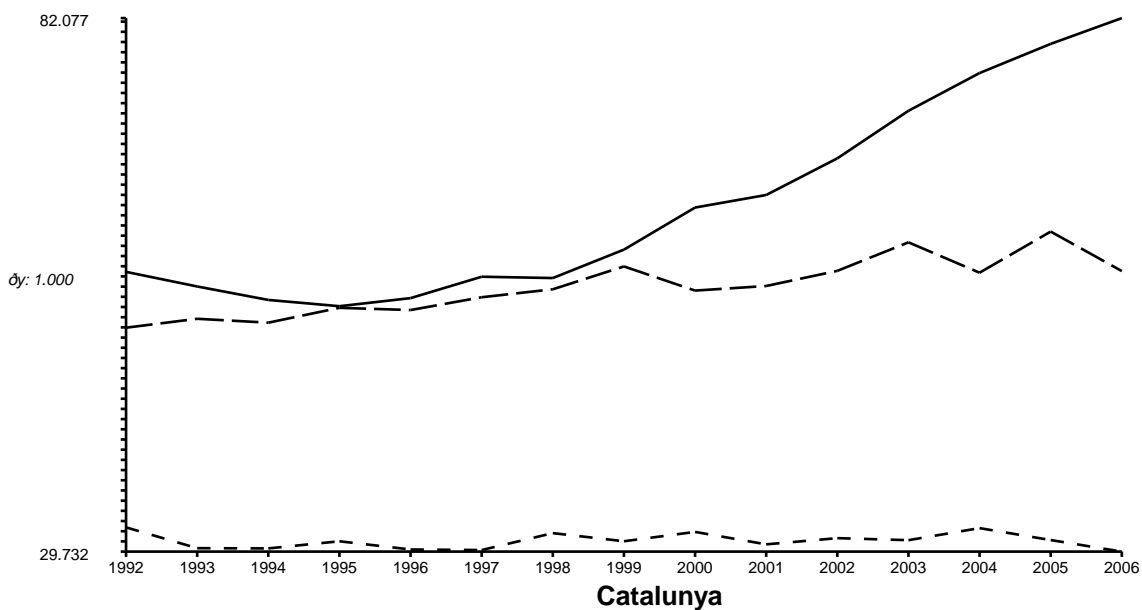
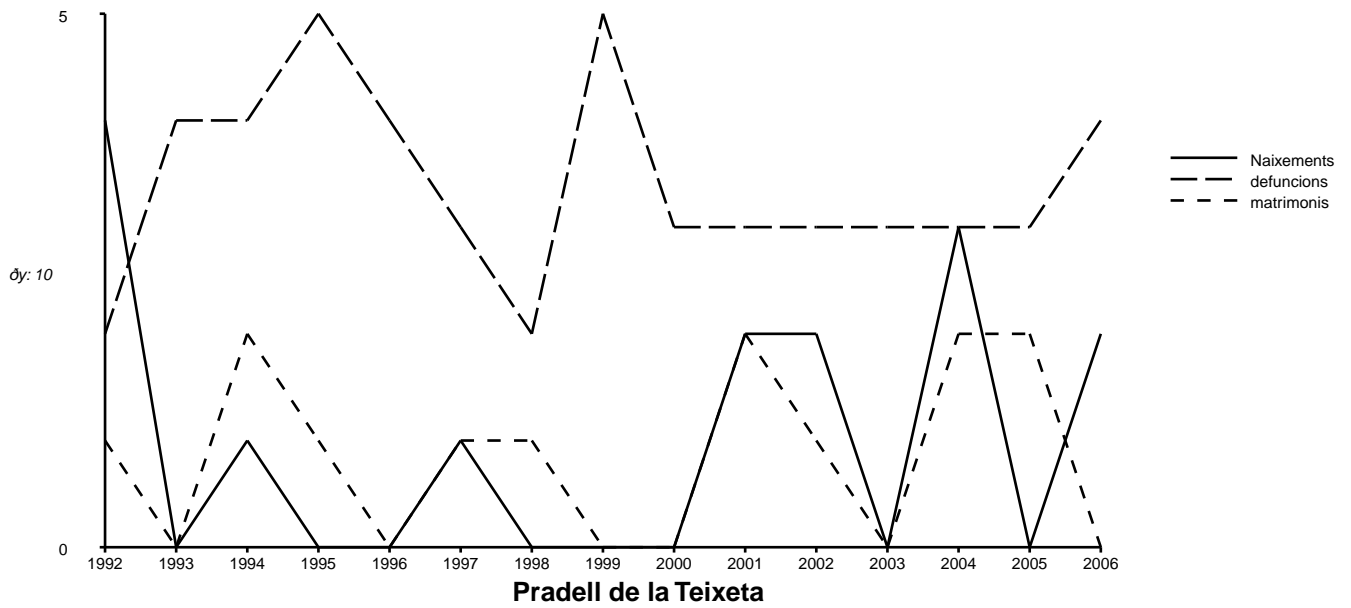
Fonts: Generalitat de Catalunya. Departament de Política Territorial i Obres Públiques.
Anys disponibles: del 1991 al 2006

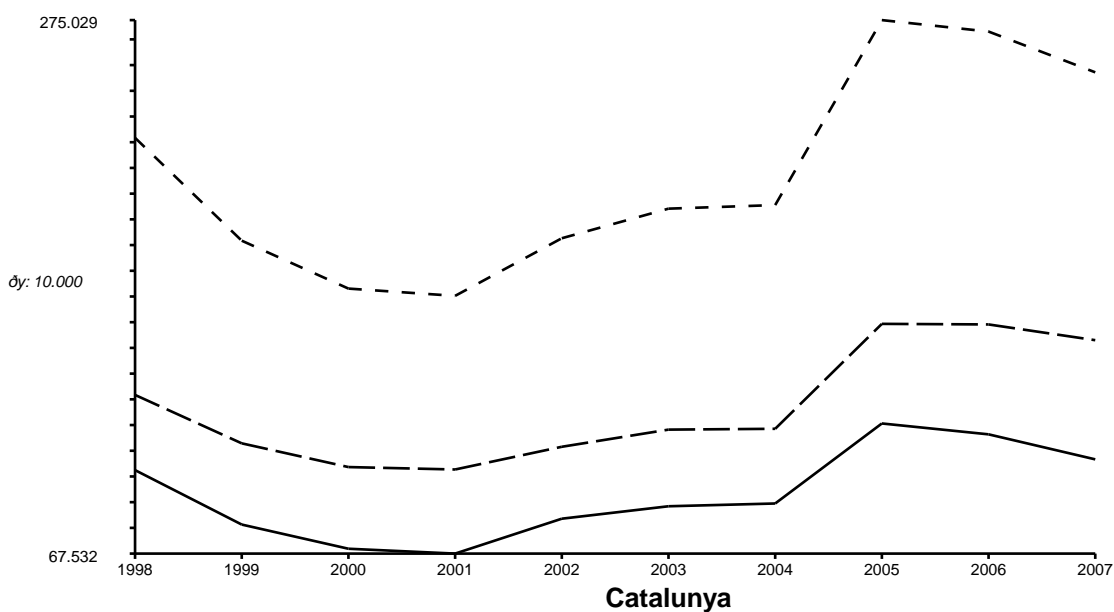
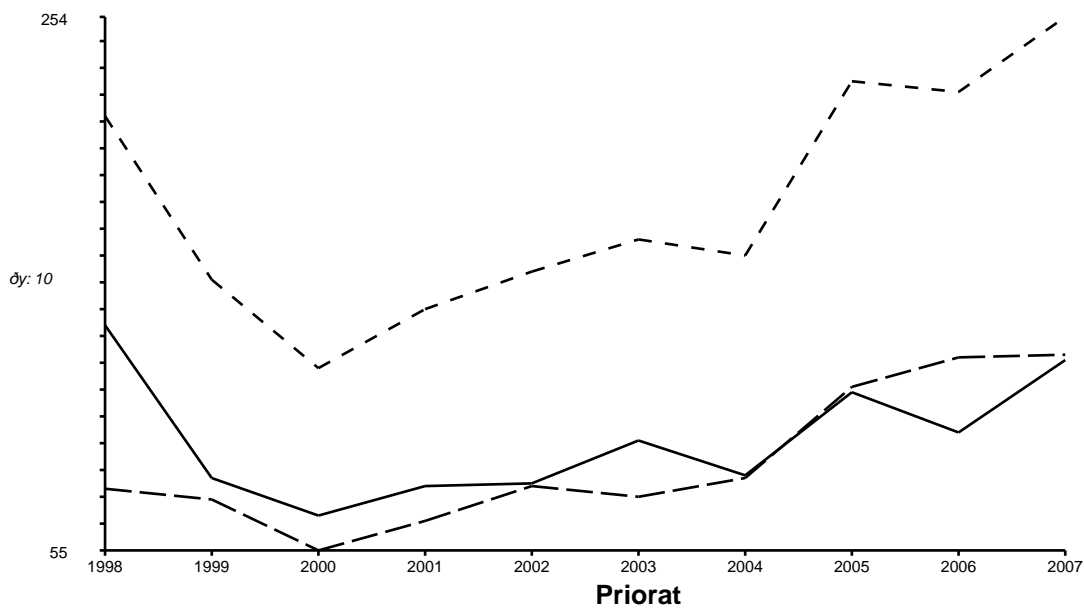
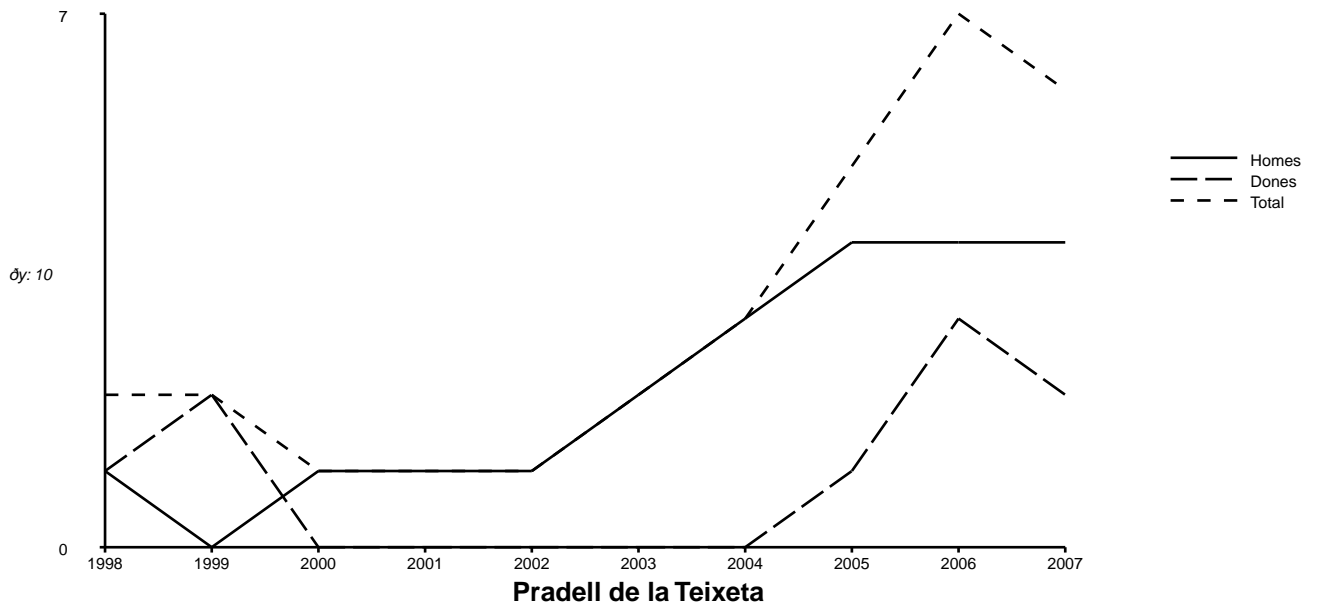
Superfície agrària

		SAU			Altres
		terres llaurades	pastures permanents	Terreny forestal	
Pradell de la Teixeta	1999	467	0	322	231
	1989	690	0	614	331
Priorat	1999	10.550	3.964	9.427	5.645
	1989	12.288	227	13.473	7.844
Catalunya	1999	817.031	339.797	838.663	308.488
	1989	837.000	269.914	981.364	383.303

Fonts: Institut d'Estadística de Catalunya. Cens agrari 1989, 1999.
Anys disponibles: 1982, 1989, 1999.

Piràmides de població.2001


Naixements, defuncions i matrimonis.1992 - 2006.


Atur registrat.1998 - 2007.


© Institut d'Estadística de Catalunya

Es permesa la reproducció de la informació estadística citant la font: "Web de l'Institut d'Estadística de Catalunya".

Informació generada el 23/06/08
Temps de generació: -1214176337 segons.